



DETAILPLANNING

# SOKKEL EN PERIMETERISOLATIE DETAIL 7.2.3.

PERIMETER ISOLATIE MET SOKKEL EN GEVELISOLATIE

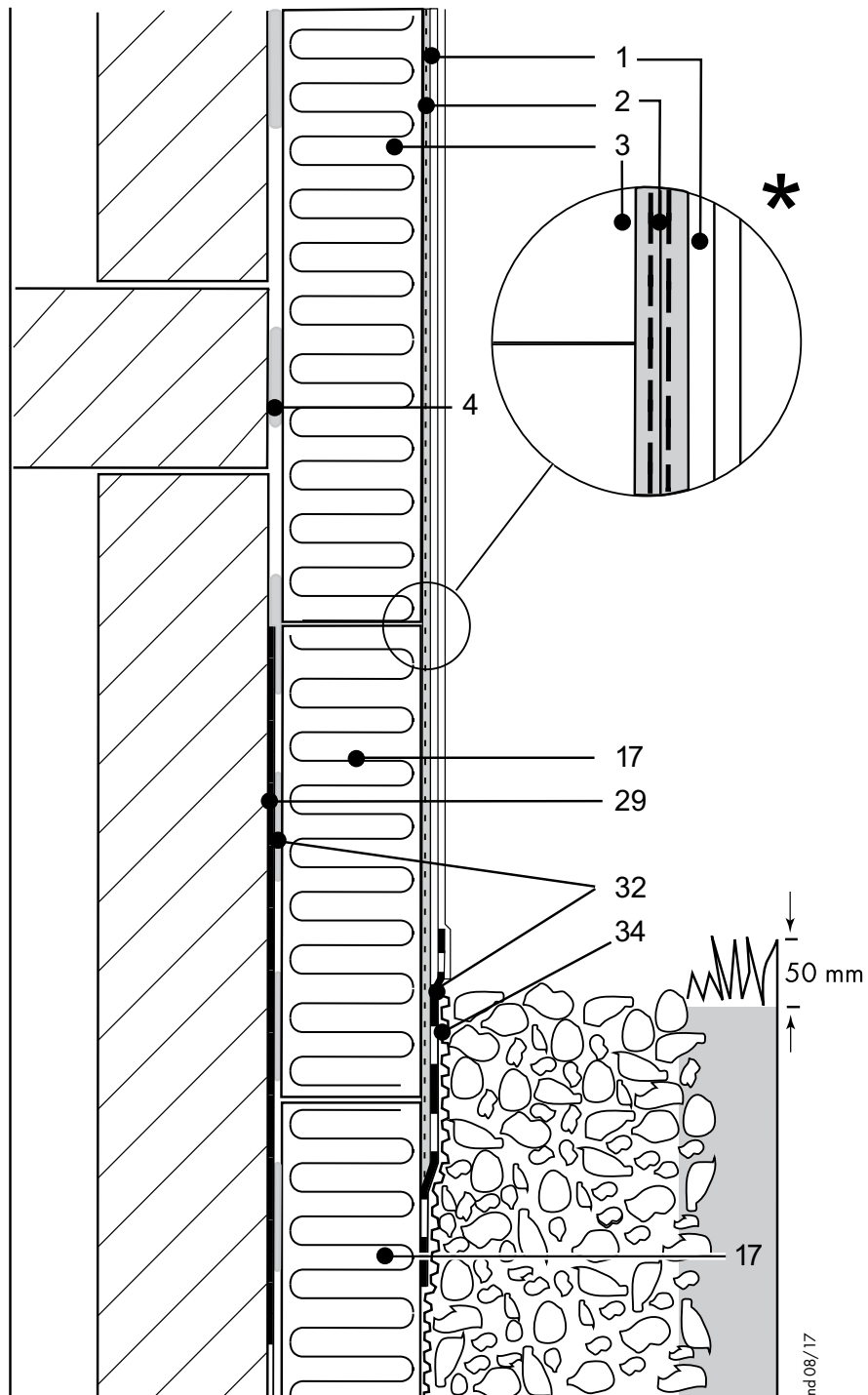
## LEGENDA

- 1 Afwerklaag
- 2 Wapeningsmortel met weefsel
- 3 Isolatieplaat
- 4 Lijm (mineraal)
- 17 KEIM Perimeterisolatieplaat
- 29 Afdichting tegen oppervlaktewater volgens DIN 18195
- 32 KEIM Indulastic-P
- 34 Noppenfolie

\* Wanneer het vlak van de sokkelisolatie gelijk loopt met de bovenliggende gevelisolatie dient het gebied waar de mechanische belasting mogelijk hoger is met een dubbele weefsellaag uitgevoerd te worden.

### Opmerking:

De legrichting van de noppenfolie dient conform richtlijnen van de fabrikant plaats te vinden.



KEIM NEDERLAND BV  
Dukdalfweg 26/NL-1332 Almere  
Tel. +31 36 53 20 620  
www.keim.nl/info@keim.nl