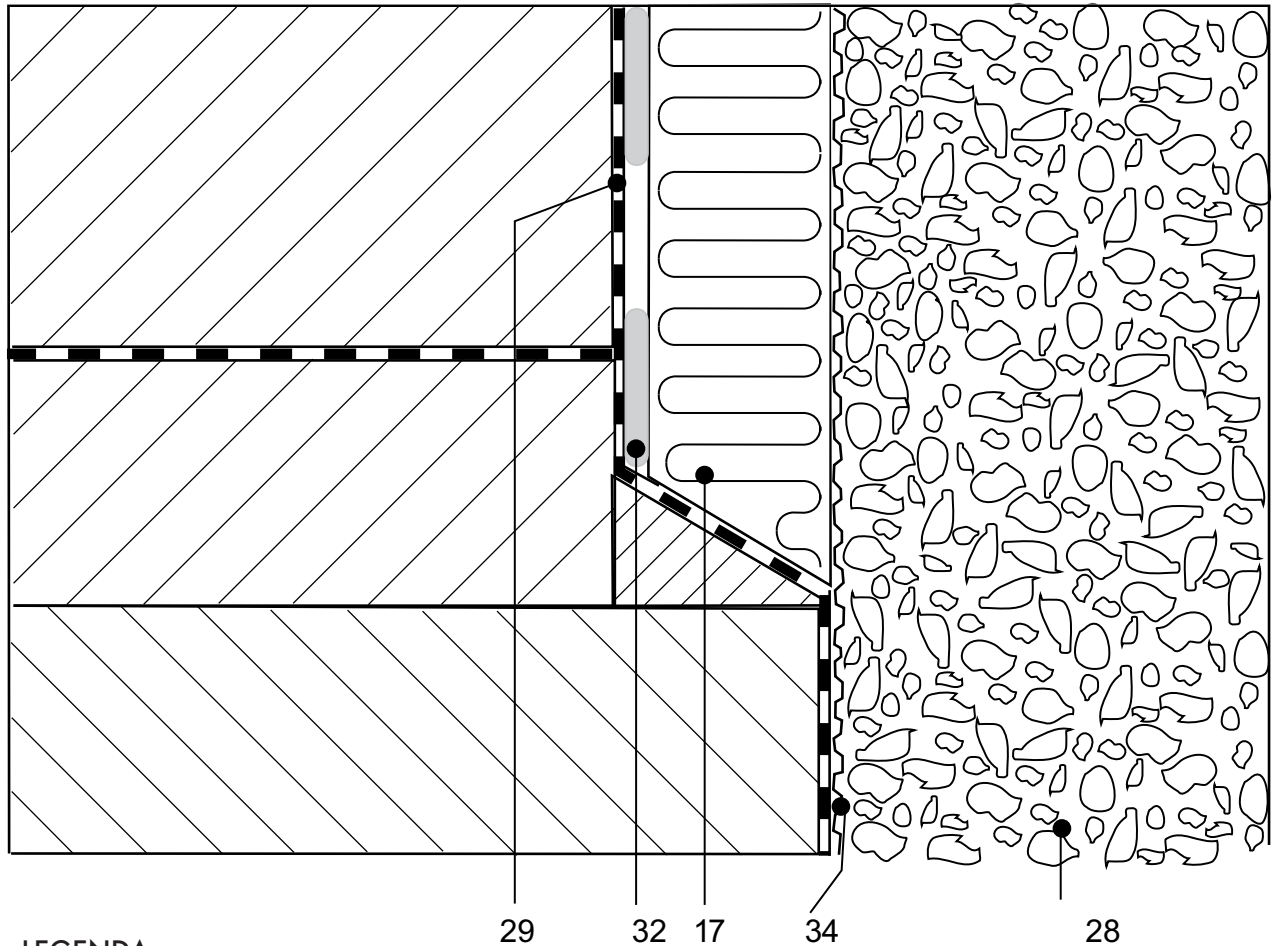




DETAILPLANNING

# SOKKEL EN PERIMETERISOLATIE DETAIL 7.2.2.

PERIMETER ISOLATIE



## LEGENDA

- 17 KEIM Perimeterisolatieplaat
- 28 Grindkofferling
- 29 Afdichting tegen oppervlaktewater volgens DIN 18195
- 32 KEIM Indulastic-P
- 34 Noppenfolie

### Opmerking:

De legrichting van de noppenbaan dient conform richtlijnen van de fabrikant plaats te vinden.



KEIM NEDERLAND BV  
Dukdalfweg 26/NL-1332 Almere  
Tel. +31 36 53 20 620  
[www.keim.nl/info@keim.nl](http://www.keim.nl/info@keim.nl)