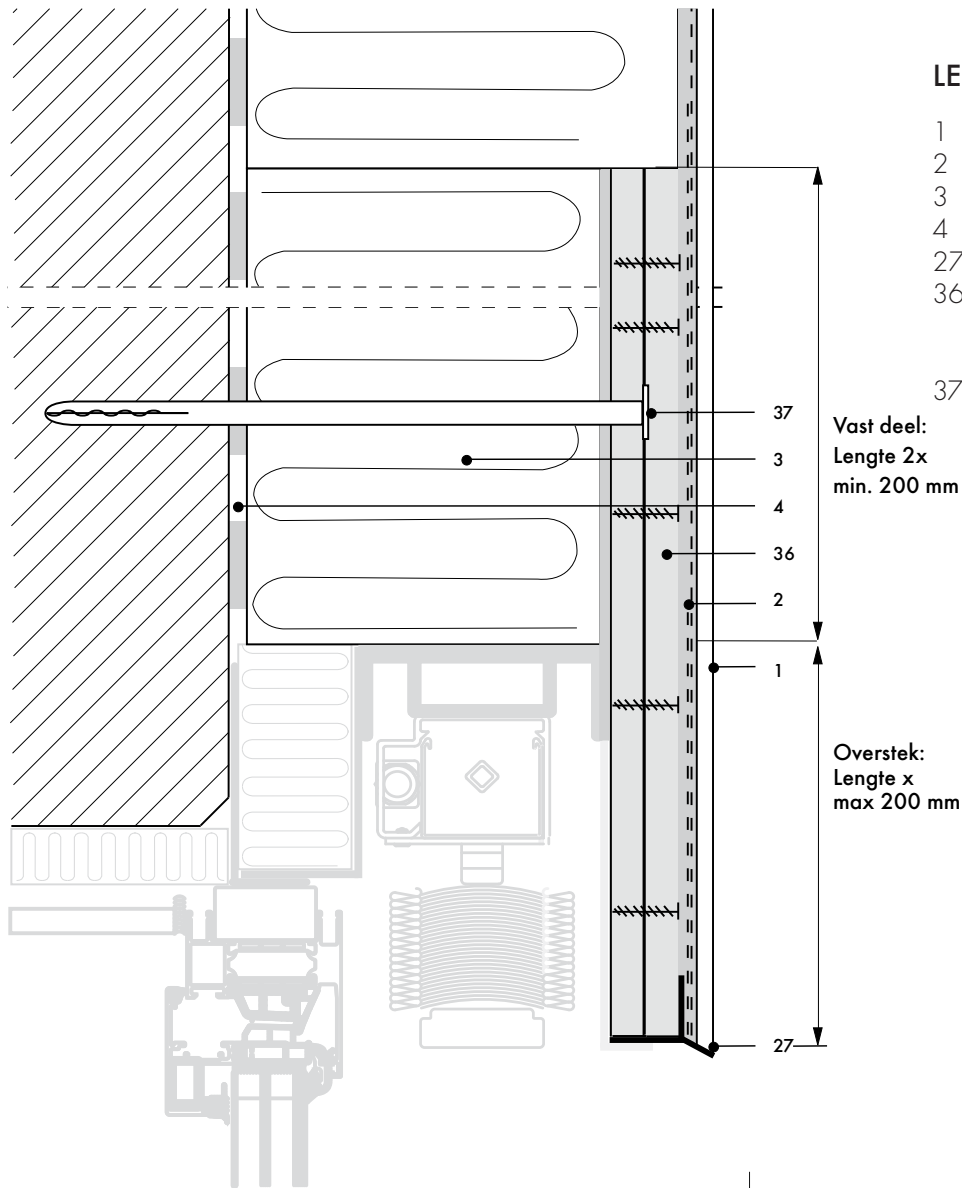




DETAILPLANNING

RAAMDETAIL 3.2.5.

OVERDEKKING INGEBOUWDE BUITENJALOEZIEKAST
met behulp van twee laags KEIM TEC Plaat

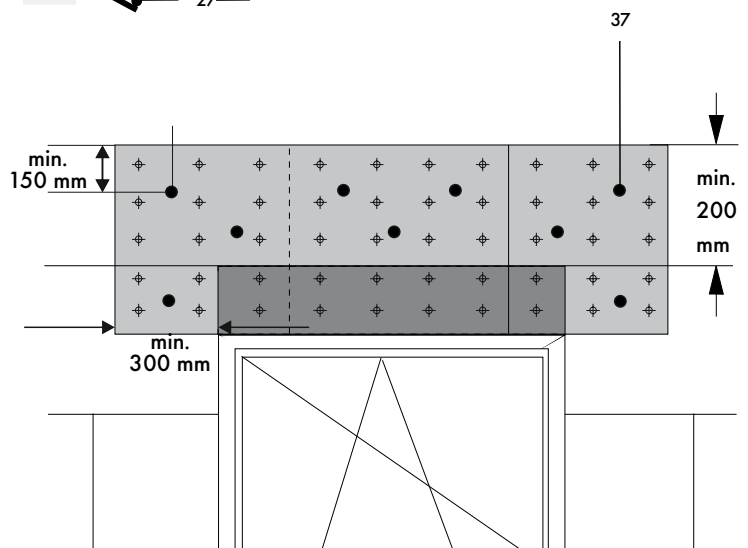


LEGENDA

- 1 Afwerklaag
- 2 Wapeningsmortel met weefsel
- 3 Isolatieplaat
- 4 Lijm (mineraal)
- 27 KEIM TEC Profiel
- 36 KEIM TEC Plaat
(maximale bestellengte 3,00m,
levertijd op aanvraag)
- 37 Plug met kraag

Vast deel:
Lengte 2x
min. 200 mm

Overstek:
Lengte x
max 200 mm



LET OP !

Afstand voor het aanbrengen van de schotelpluggen in de draagkrachtige ondergrond is aan de bovenzijde minimaal 200 mm en aan de zijkant minimaal 300 mm. Overlapping minimaal 60 cm.



KEIM NEDERLAND BV
Dukdalfweg 26/NL-1332 Almere
Tel. +31 36 53 20 620
www.keim.nl/info@keim.nl