

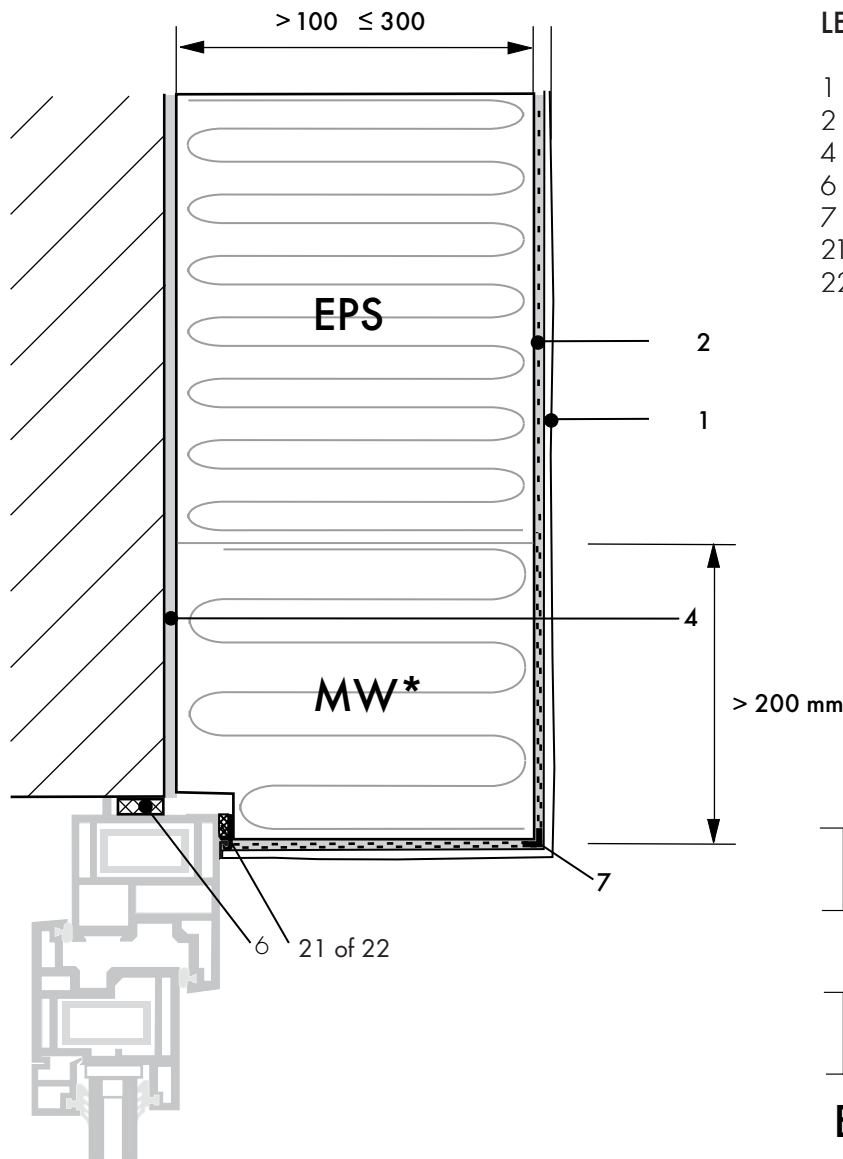


DETAILPLANNING

# RAAMDETAIL 3.5.2.

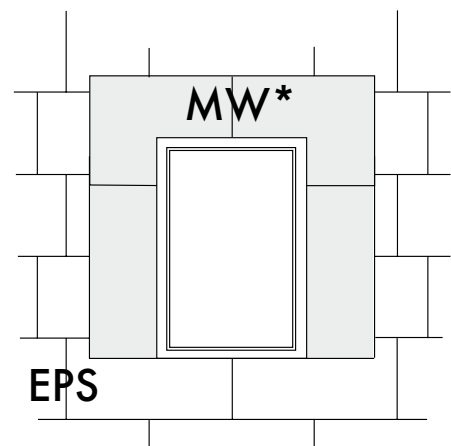
BRANDBESCHERMINGSSTROOK II

EPS-Isolatie met isolatiedikte groter dan 100 mm



## LEGENDA

- 1 Afwerklaag
- 2 Wapeningsmortel met weefsel
- 4 Lijm (mineraal)
- 6 KEIM (compri) Voegband
- 7 KEIM Hoekprofiel met weefsel
- 21 KEIM Apu-Weefsellijst 3D-Universeel
- 22 KEIM Apu-Weefsellijst 3D-Profi



\* Bij de montage van ramen in het isolatievlak moeten deze aan drie zijden van een minimaal 20 cm brede respectievelijk hoge niet brandbare minerale isolatiestroom (klasse A1 of A2-s1, d0 volgens DIN EN 13501-1) omkaderd worden welke volvlak verlijmd en mogelijkerwijs geplugd dient te worden.



KEIM NEDERLAND BV  
Dukdalfweg 26/NL-1332 Almere  
Tel. +31 36 53 20 620  
www.keim.nl/info@keim.nl