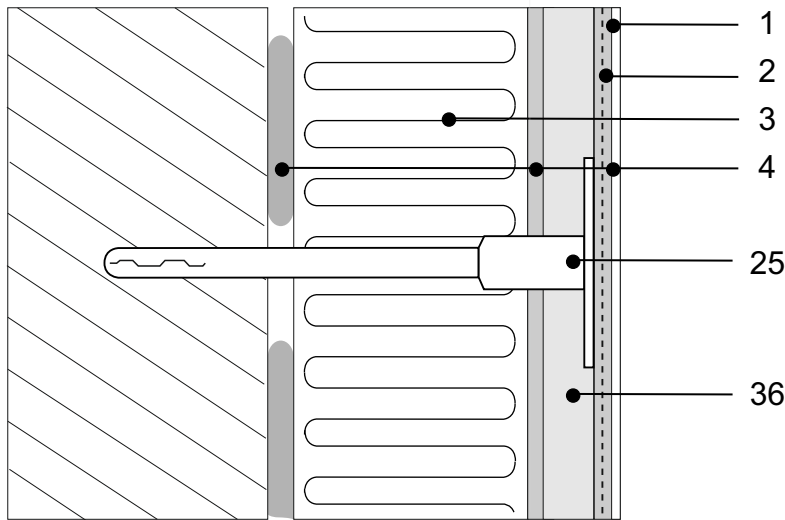


DETAILPLANNING

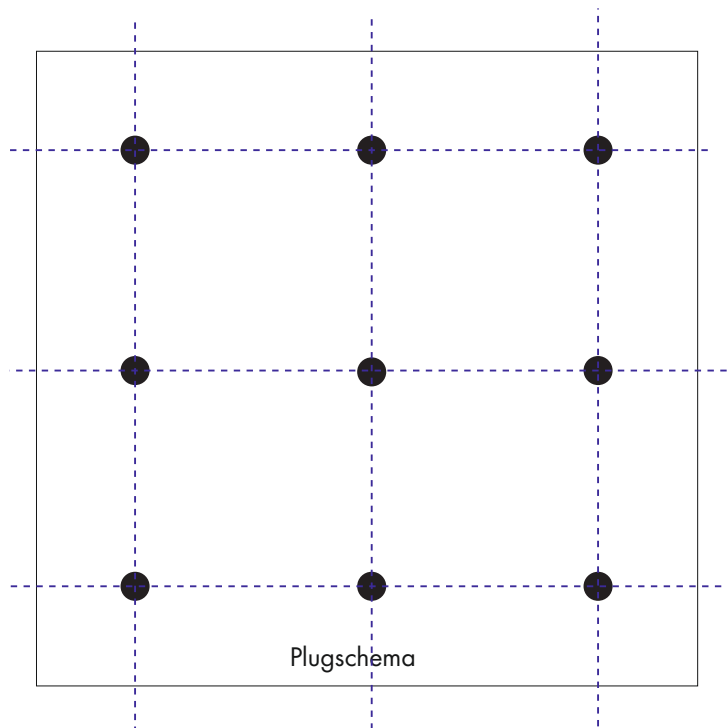
RAAMDETAIL 2.5.1.

MONTAGE KEIM TEC PLAAT



LEGENDA

- 1 Afwerklaag
- 2 Wapeningsmortel met weefsel
- 3 Isolatieplaat
- 4 Lijm (mineraal)
- 25 Schotelplug
- 36 KEIM TEC-Plaat



Let op

De KEIM Pulverkleber 90 wordt met een getande spaan (vertanding breedte-diepte is 10 mm) verticaal aangebracht. Na het plaatsen van de plaat worden direct de schotelpluggen aangebracht. De afstand van de schotelplug tot de rand van de plaat is minimaal 150 mm.